

TORRE 1 | 4 SUÍTES - COZINHA FECHADA

316 A 322 M<sup>2</sup>

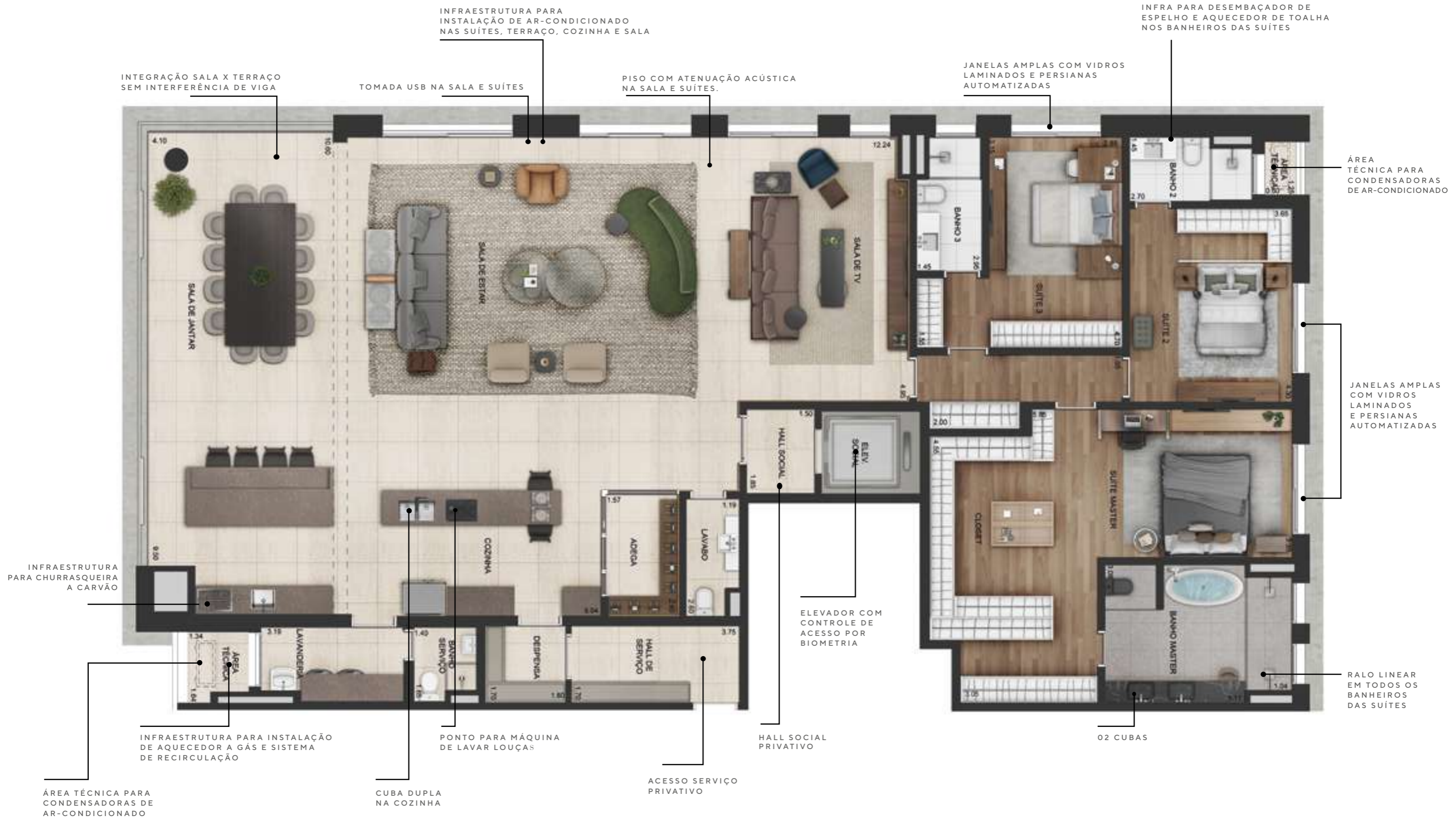


Sugestão de planta, imagem preliminar sujeita a alteração. A metragem da unidade pode variar de acordo com a área do depósito privativo, de acordo com o memorial descritivo do projeto. Os móveis e utensílios não fazem parte do contrato. Revestimentos, bancadas, louças e metais serão entregues conforme o Memorial Descritivo do empreendimento. Medias face a face das paredes sujeitas à variação, em decorrência da execução dos acabamentos a serem utilizados. Personalização de plantas e acabamentos disponível através do Personna Lindenberg sujeita a avaliação e custos extras, consulte o corretor. Aosta Incorporação SPE Ltda. Registro de incorporação sob nº 16, na matrícula 198.318 do 4º Oficial de Registro de Imóveis de São Paulo, em 18/11/2021. Personalização de planta e acabamentos disponível através do serviço Personna Lindenberg sujeita à avaliação e custos extras, consulte o corretor.



TORRE 1 | 3 SUÍTES - COZINHA INTEGRADA

316 A 322 M<sup>2</sup>



Sugestão de planta, imagem preliminar sujeita a alteração. A metragem da unidade pode variar de acordo com a área do depósito privativo, de acordo com o memorial descritivo do projeto. Os móveis e utensílios não fazem parte do contrato. Revestimentos, bancadas, louças e metais serão entregues conforme o Memorial Descritivo do empreendimento. Medidas face a face das paredes sujeitas à variação, em decorrência da execução dos acabamentos a serem utilizados. Personalização de plantas e acabamentos disponível através do Persona Lindenberg sujeita a avaliação e custos extras, consulte o corretor. Aosta Incorporação SPE Ltda. Registro de incorporação sob nº 16, na matrícula 198.318 do 4º Oficial de Registro de Imóveis de São Paulo, em 18/11/2021. Personalização de planta e acabamentos disponível através do serviço Persona Lindenberg sujeita à avaliação e custos extras, consulte o corretor.



TORRE 2 | 3 SUÍTES - COZINHA FECHADA

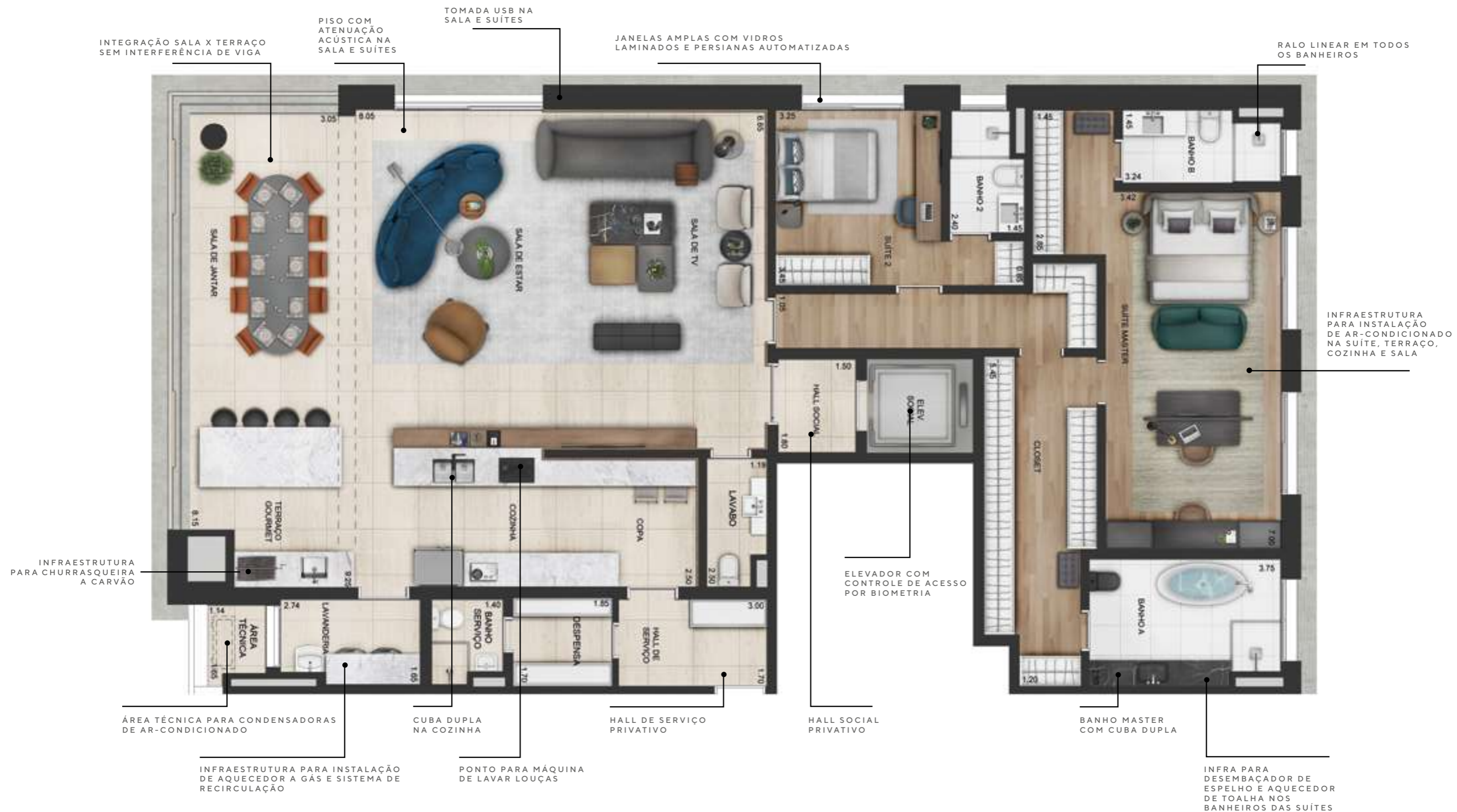
233 A 247 M<sup>2</sup>



Sugestão de planta, imagem preliminar sujeita a alteração. A metragem da unidade pode variar de acordo com a área do depósito privativo, de acordo com o memorial descritivo do projeto. Os móveis e utensílios não fazem parte do contrato. Revestimentos, bancadas, louças e metais serão entregues conforme o Memorial Descritivo do empreendimento. Medidas face a face das paredes sujeitas à variação, em decorrência da execução dos acabamentos a serem utilizados. Personalização de plantas e acabamentos disponível através do Personna Lindenberg sujeita a avaliação e custos extras, consulte o corretor. Aosta Incorporação SPE Ltda. Registro de incorporação sob nº 16, na matrícula 198.318 do 4º Oficial de Registro de Imóveis de São Paulo, em 18/11/2021. Personalização de planta e acabamentos disponível através do serviço Personna Lindenberg sujeita à avaliação e custos extras, consulte o corretor.

TORRE 2 | 2 SUÍTES - COZINHA ABERTA

# 233 A 247 M<sup>2</sup>



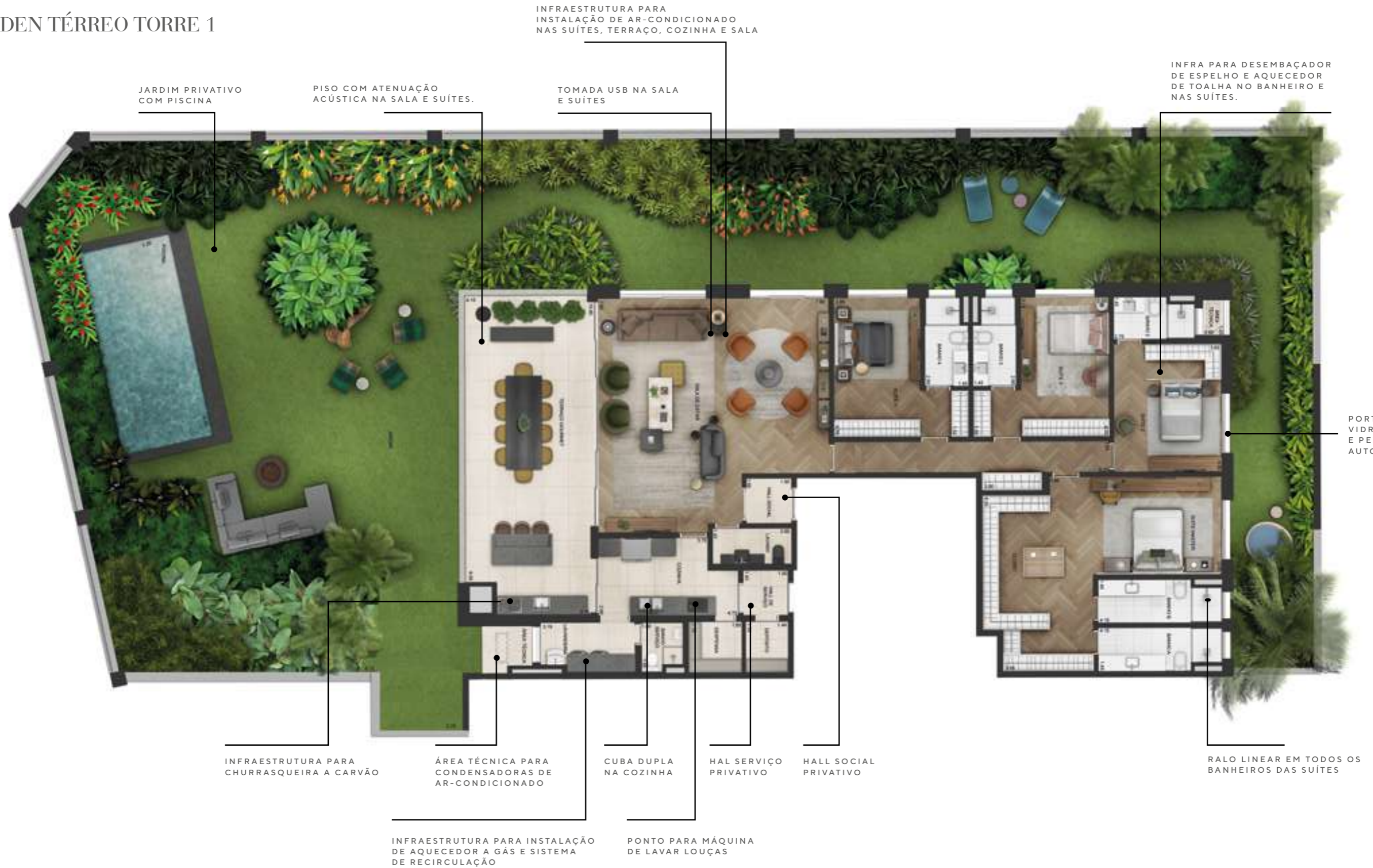
Sugestão de planta, imagem preliminar sujeita a alteração. A metragem da unidade pode variar de acordo com a área do depósito privativo, de acordo com o memorial descritivo do projeto. Os móveis e utensílios não fazem parte do contrato. Revestimentos, bancadas, louças e metais serão entregues conforme o Memorial Descritivo do empreendimento. Medidas face a face das paredes sujeitas à variação, em decorrência da execução dos acabamentos a serem utilizados. Personalização de plantas e acabamentos disponível através do Persona Lindenberg sujeita a avaliação e custos extras, consulte o corretor. Aosta Incorporação SPE Ltda. Registro de incorporação sob nº 16, na matrícula 198.318 do 4º Oficial de Registro de Imóveis de São Paulo, em 18/11/2021. Personalização de planta e acabamentos disponível através do serviço Persona Lindenberg sujeita à avaliação e custos extras, consulte o corretor.



RESIDÊNCIA EXCLUSIVA

772 M<sup>2</sup>

GARDEN TÉRREO TORRE 1



Sugestão de planta, imagem preliminar sujeita a alteração. A metragem da unidade pode variar de acordo com a área do depósito privativo, de acordo com o memorial descritivo do projeto. Os móveis e utensílios não fazem parte do contrato. Revestimentos, bancadas, louças e metais serão entregues conforme o Memorial Descritivo do empreendimento. Medidas face a face das paredes sujeitas à variação, em decorrência da execução dos acabamentos a serem utilizados. Personalização de plantas e acabamentos disponível através do Persona Lindenberg sujeita a avaliação e custos extras, consulte o corretor. Aosta Incorporação SPE Ltda. Registro de incorporação sob nº 16, na matrícula 198.318 do 4º Oficial de Registro de Imóveis de São Paulo, em 18/11/2021. Personalização de planta e acabamentos disponível através do serviço Persona Lindenberg sujeita à avaliação e custos extras, consulte o corretor.



RESIDÊNCIA EXCLUSIVA

531 M<sup>2</sup>

GARDEN TÉRREO TORRE 2



INFRAESTRUTURA PARA CHURRASQUEIRA A CARVÃO

INFRAESTRUTURA PARA INSTALAÇÃO DE AQUECEDOR A GÁS E SISTEMA DE RECIRCULAÇÃO

PONTO PARA MÁQUINA DE LAVAR LOUÇAS

CUBA DUPLA NA COZINHA

HALL SOCIAL PRIVATIVO

INFRA PARA DESEMBAÇADOR DE ESPELHO E AQUECEDOR DE TOALHA NO BANHEIRO E NAS SUÍTES.

TOMADA USB NA SALA E SUÍTES

PORTAS AMPLAS COM VIDROS LAMINADOS E PERSIANAS AUTOMATIZADAS

JARDIM PRIVATIVO COM PISCINA

PISO COM ATENUAÇÃO ACÚSTICA NA SALA E SUÍTES

INFRAESTRUTURA PARA INSTALAÇÃO DE AR-CONDICIONADO NAS SUÍTES, TERRAÇO, COZINHA E SALA

TOMADA USB NA SALA E SUÍTES

RALO LINEAR EM TODOS OS BANHEIROS DAS SUÍTES

Sugestão de planta, imagem preliminar sujeita a alteração. A metragem da unidade pode variar de acordo com a área do depósito privativo, de acordo com o memorial descritivo do projeto. Os móveis e utensílios não fazem parte do contrato. Revestimentos, bancadas, louças e metais serão entregues conforme o Memorial Descritivo do empreendimento. Medidas face a face das paredes sujeitas à variação, em decorrência da execução dos acabamentos a serem utilizados. Personalização de plantas e acabamentos disponível através do Personna Lindenberg sujeita a avaliação e custos extras, consulte o corretor. Aosta Incorporação SPE Ltda. Registro de incorporação sob nº 16, na matrícula 198.318 do 4º Oficial de Registro de Imóveis de São Paulo, em 18/11/2021. Personalização de planta e acabamentos disponível através do serviço Personna Lindenberg sujeita à avaliação e custos extras, consulte o corretor.